



ПРАЙС-ЛИСТ

Январь 2019г.

ред. 4.01



Система контроля
качества



Гарантия сроков
поставки



Высокотехнологичное
оборудование



Консультации
специалистов



Соответствие
стандартам

с **2004** года

опыт производства
вентиляционного
оборудования



более **300**

тонн продукции
отгружается
в месяц



более **25000**

выполненных
заказов на
рынке СЗФО



до **3** дней

срок производства
90% заказов,
оперативная
отгрузка



Сервис

высокое качество
обслуживания
заказчика



Воздуховод круглый

Диаметр	Толщина стали s,	Площадь поверхности 1 п.м.,	Площадь живого сечения,	Вес 1 п.м.	Цена,
d, мм	мм	м ²	м ²	кг	руб./м.п.
100	0,5	0,32	0,008	1,2	159
125	0,5	0,4	0,012	1,4	199
160	0,5	0,51	0,02	1,6	254
200	0,5	0,63	0,031	2	317
250	0,5	0,79	0,049	2,5	397
280	0,5	0,88	0,062	2,8	445
315	0,5	0,99	0,078	3,1	500
355	0,5	1,12	0,099	3,5	563
400	0,5	1,26	0,126	6	634
450	0,7	1,42	0,159	6,7	1000
500	0,7	1,58	0,196	7,5	1111
560	0,7	1,76	0,246	8,3	1243
630	0,7	1,98	0,312	9,4	1399
710	0,7	2,24	0,396	10,6	1577
800	0,7	2,52	0,501	12	1777
900	0,9	2,83	0,636	20	2856
1000	0,9	3,15	0,786	22,3	3570

Диаметр	Врезка прямая	Врезка в круг	заглушка	зонт	дефлектор	
100	55	55	61	148	969	Без фланцев
125	67	73	73	158	1326	
160	73	87	92	184	1408	
200	86	112	107	204	1734	
250	104	138	122	235	2091	
280	110	159	135	245	2346	
315	122	184	153	306	2652	
355	147	204	199	388	3029	
400	171	224	224	485	3417	
450	190	326	291	663	4794	
500	230	418	326	775	5406	
560	250	479	388	949	6263	
630	291	581	428	1173	7120	
710	352	699	551	1479	14882	
800	386	867	622	1836	23011	
900	536	1122	796	2295	25633	
1000	632	1836	969	3060	28142	

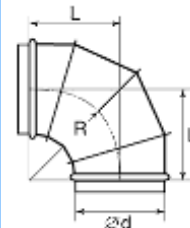
Диаметр	Дроссель	шибер	клапан обратный	хомут со штырем/с гайкой	фланец	Фильтр/Кассета	
100	296	326	«Бабочка»	239	153/97	112	714/102
125	332	362		288	163/107	122	765/122
160	413	459		392	173/138	133	816/153
200	474	530		521	184/168	153	918/163
250	581	643		608	224/204	173	1071/204
315	689	760		887	255/250	224	1224/224
355	898	877		1142	265/270	235	1326/235
400	1132	959		1487	286/347	306	1530/255
450	1326	1173		2928	306/434	347	-
500	1479	1377		3098	347/474	388	-
560	-	-	3321	388/520	408	-	
630	-	-	3835	439/551	469	-	
710	-	-	4182	*/622	530	-	
800	-	-	4998	*/765	612	-	
900	-	-	5569	*/918	683	-	
1000	-	-	6732	*/1020	765	-	

Диаметр	Шумоглушитель		
	d, мм	L=600 мм	L=900 мм
100		1099	1442
125		1277	1675
160		1511	1922
200		1717	2265
250		1991	2745
280		2265	2814
315		2334	2883
355		2745	3569
400		2883	3843
450		3431	4804
500		3706	5215
560		4667	5902
630		5490	6588

Поправочные коэффициенты		
Толщина стали по прайсу, мм	Требуемая толщина стали, мм	Кэфф.
0,5	0,7	1,4
0,5	0,8	1,6
0,5	0,9	1,8
0,5	1,0	2
0,7	0,8	1,15
0,7	0,9	1,3
0,7	1,0	1,43

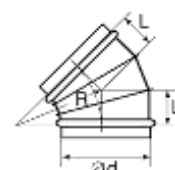
Отвод 90°

Диаметр	Площадь,	Вес,	Цена,		Диаметр	Площадь,	Вес,	Цена,
d, мм	м2	кг	руб./ шт.		d, мм	м2	кг	руб./ шт.
100	0,1	0,5	147		450	1,22	6,8	1018
125	0,13	0,6	196		500	1,48	8,2	1168
160	0,19	0,9	245		560	560	1,88	1349
200	0,28	1,3	303		630	2,22	12,2	1575
250	0,41	1,8	386		710	3,3	18,2	1946
280	0,5	2,2	438		800	3,9	21,5	2313
315	0,63	2,8	489		900	4,8	37,7	3470
355	0,8	4,4	578		1000	6,1	47,9	5388
400	0,98	5,4	662		1250	9,3	73,1	7756



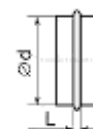
Отвод 45°

Диаметр	Площадь,	Вес,	Цена,		Диаметр	Площадь,	Вес,	Цена,
d, мм	м2	кг	руб./ шт.		d, мм	м2	кг	руб./ шт.
100	0,06	0,3	116		450	0,67	3,7	563
125	0,08	0,4	135		500	0,81	4,5	630
160	0,13	0,6	159		560	0,99	5,5	728
200	0,17	0,8	208		630	1,23	6,8	857
250	0,24	1,1	269		710	1,52	8,4	1138
280	0,3	1,3	294		800	2,25	12,4	1426
315	0,36	1,6	318		900	2,8	22	1836
355	0,45	2,5	367		1000	3,21	25,2	2448
400	0,55	3,1	404		1250	5	39,3	3590



Ниппель

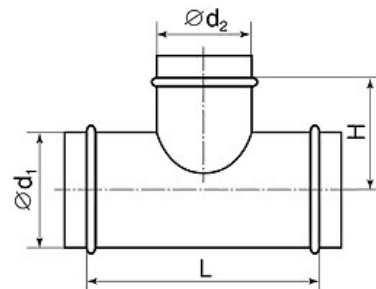
Диаметр	Площадь,	Вес,	Цена,		Диаметр	Площадь,	Вес,	Цена,
d, мм	м2	кг	руб./ шт		d, мм	м2	кг	руб./ шт
100	0,05	0,3	43		450	0,2	1,1	135
125	0,06	0,3	50		500	0,22	1,3	148
160	0,08	0,4	57		560	0,32	1,8	169
200	0,09	0,4	64		630	0,36	2	184
250	0,11	0,5	78		710	0,41	2,3	211
280	0,13	0,6	85		800	0,46	2,6	254
315	0,14	0,7	85		900	0,51	4,1	388
355	0,16	0,9	99		1000	0,63	5	680
400	0,18	1	113		1250	0,79	6,3	763



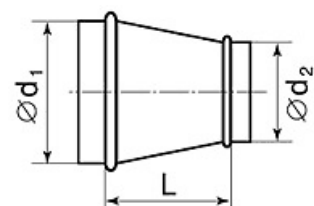
Диаметр	УП-1 Без клапана		УП-2 С клапаном, с ручным управлением		УП-2 С клапаном, с ручным управлением, с кольцом для сбора конденсата		УП-3 с клапаном, с площадкой под электропривод		УП-3 с площадкой под электропривод, с клапаном и кольцом для сбора конденсата	
	Обозн.	Цена, руб./шт.	Обозн.	Цена, руб./шт.	Обозн.	Цена, руб./шт.	Обозн.	Цена, руб./шт.	Обозн.	Цена, руб./шт.
200	0	2625	0	4535	-11	4654	0	4654	-11	6564
250	-01	2745	-01	4654	-12	4774	-01	4774	-12	6802
315	-02	3222	-02	5609	-13	5967	-02	5967	-13	7518
400	-03	5490	-03	8354	-14	8831	-03	8831	-14	10860
450	-04	5609	-04	8592	-15	8951	-04	8951	-15	10979
500	-05	5728	-05	9189	-16	9428	-05	9428	-16	11099
630	-06	6564	-06	11218	-17	11457	-06	11457	-17	12889
710	-07	6683	-07	11934	-18	12292	-07	12292	-18	13366
800	-08	6802	-08	12531	-19	13366	-08	13366	-19	14082
1000	-09	9070	-09	15634	-20	16111	-09	16111	-20	17066

Переход/тройник

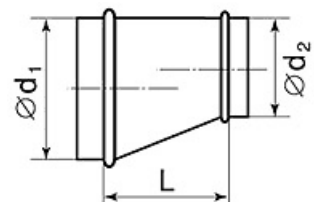
Диаметр d1, мм	Диаметр d2, мм	Переход			Тройник		
		Площадь, м2	Вес, кг	Цена, руб./ шт	Площадь, м2	Вес, кг	Цена, руб./ шт
125	100	0,07	0,4	148	0,11	0,5	176
	125			-	0,13	0,6	176
160	100	0,11	0,5	169	0,14	0,7	235
	125	0,09	0,4	169	0,16	0,7	235
	160			-	0,19	0,9	235
200	100	0,16	0,7	211	0,17	0,8	275
	125	0,14	0,7	211	0,19	0,9	275
	160	0,12	0,6	211	0,22	1	275
	200			-	0,25	1,1	275
250	100	0,21	1	247	0,21	1	346
	125	0,2	1	247	0,23	1	346
	160	0,19	0,9	247	0,27	1,2	346
	200	0,17	0,8	247	0,3	1,3	346
	250			-	0,36	1,6	346
280	125	0,25	1,1	275	0,26	1,2	409
	160	0,24	1,1	275	0,29	1,3	409
	200	0,21	1	275	0,33	1,5	409
	250	0,17	0,8	275	0,39	1,7	409
	280			-	0,43	1,9	409
315	125	0,32	1,4	324	0,29	1,3	465
	160	0,3	1,3	324	0,33	1,5	465
	200	0,28	1,3	324	0,38	1,7	465
	250	0,25	1,1	324	0,44	1,9	465
	280	0,22	1	324	0,47	2,1	465
	315			-	0,52	2,3	465
355	160	0,38	2,1	347	0,37	2,1	550
	200	0,38	2,1	347	0,42	2,4	550
	250	0,32	1,8	347	0,48	2,7	550
	280	0,3	1,7	347	0,52	2,9	550
	315	0,26	1,5	347	0,57	3,2	550
	355			-	0,62	3,5	550
400	160	0,47	2,6	364	0,41	2,3	633
	200	0,45	2,5	364	0,46	2,6	633
	250	0,39	2,2	364	0,54	3	633
	280	0,39	2,2	364	0,58	3,2	633
	315	0,35	2	364	0,63	3,5	633
	355	0,3	1,7	364	0,68	3,8	633
	400			-	0,75	4,2	633
	450						
450	200	0,56	3,1	435	0,52	2,9	1007
	250	0,57	3,2	435	0,6	3,3	1007
	280	0,5	2,8	435	0,64	3,6	1007
	315	0,47	2,6	435	0,64	3,8	1007
	355	0,42	2,4	435	0,75	4,2	1007
	400	0,36	2	435	0,82	4,6	1007
	450			-	0,9	5	1007
	500						
500	200	0,69	3,8	493	0,58	3,2	1281
	250	0,65	3,6	493	0,67	3,7	1281
	280	0,63	3,5	493	0,72	4	1281
	315	0,59	3,3	493	0,78	4,3	1281
	355	0,54	3	493	0,84	4,7	1281
	400	0,48	2,7	493	0,91	5	1281
	450	0,4	2,2	493	1	5,5	1281
	500			-	1,1	6,1	1281



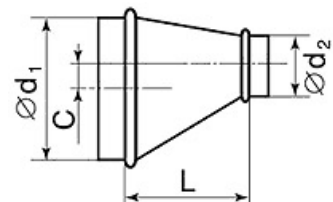
Тройник



Переход центральной
(Тип 1)



Переход односторонний
(Тип 2)



Переход со смещением
(Тип 3)

Переход/тройник

Диаметр d1, мм	Диаметр d2, мм	Переход			Тройник		
		Площадь, м2	Вес, кг	Цена, руб./ шт	Площадь, м2	Вес, кг	Цена, руб./ шт
560	250	0,82	4,6	740	0,75	4,2	1492
	280	0,79	4,4	740	0,8	4,4	1492
	315	0,75	4,2	740	0,86	4,8	1492
	355	0,7	3,9	740	0,93	5,2	1492
	400	0,65	3,6	740	1	5,5	1492
	450	0,56	3,1	740	1,1	6,1	1492
	500	0,47	2,6	740	1,2	6,6	1492
	560			-	1,3	7,2	1492
630	250	1,03	5,7	880	0,83	4,6	1703
	280	1	5,7	880	0,89	4,9	1703
	315	0,97	5,4	880	0,96	5,3	1703
	355	0,92	5,1	880	1,1	6,1	1703
	400	0,88	4,9	880	1,13	6,3	1703
	450	0,81	4,5	880	1,23	6,8	1703
	500	0,73	4,1	880	1,32	7,3	1703
	560	0,63	3,5	880	1,42	7,9	1703
710	630			-	1,6	8,8	1703
	355	1,21	6,7	1009	1,3	7,2	2053
	400	1,16	6,4	1009	1,4	7,7	2053
	450	1,1	6,1	1009	1,5	8,3	2053
	500	1	5,5	1009	1,6	8,8	2053
	560	0,89	4,9	1009	1,7	9,4	2053
	630	0,74	4,1	1009	1,85	10,2	2053
	710			-	2,1	11,6	2053
800	400	1,52	8,4	1162	1,6	8,8	2330
	450	1,45	8	1162	1,7	9,4	2330
	500	1,37	7,6	1162	1,82	10,1	2330
	560	1,25	6,9	1162	1,94	10,7	2330
	630	1,1	6,1	1162	2,13	11,8	2330
	710	0,89	4,9	1162	2,32	12,8	2330
	800			-	2,6	14,3	2330
900	450	1,89	14,9	1642	1,9	15	3266
	500	1,77	13,9	1642	2,03	16	3266
	560	1,66	13,1	1642	2,17	17,1	3266
	630	1,5	11,8	1642	2,4	18,9	3266
	710	1,31	10,3	1642	2,62	20,6	3266
	800	1,06	8,4	1642	2,88	22,7	3266
	900			-	3,17	24,9	3266
1000	500	2,27	17,9	2053	2,22	17,5	4195
	560	2,14	16,8	2053	2,37	18,6	4195
	630	1,98	15,6	2053	2,61	20,5	4195
	710	1,81	14,3	2053	2,86	22,5	4195
	800	1,56	12,3	2053	3,13	24,6	4195
	900	1,23	9,7	2053	3,43	27	4195
	1000			-	3,81	30	4195
1120	560	2,74	21,6	2522	2,65	20,9	4350
	630	2,58	20,3	2522	2,91	22,9	4350
	710	2,4	18,9	2522	3,19	25,1	4350
	800	2,16	17	2522	3,5	27,5	4350
	900	1,81	14,3	2522	3,81	30	4350
	1000	1,42	11,2	2522	4,2	33	4350
	1120			-	4,6	36,2	4350
1250	630	3,35	26,3	2698	3,24	25,5	4504
	710	3,17	24,9	2698	3,55	27,9	4504
	800	2,91	22,9	2698	3,88	30,5	4504

Прямоугольные воздуховоды

Размер	Толщина стали	Площадь поверхности 1 п.м.	Площадь живого сечения,	Ширина	Длина	Цена на шине	Цена на шине
мм	мм	м ²	м ²	мм	м	руб./м.п.	руб./шт.
100*100	0,5	0,4	0,01	20	1,5	287	430
150*100	0,5	0,5	0,015	20	1,5	345	517
200*100	0,5	0,6	0,02	20	1,5	403	604
250*100	0,5	0,7	0,025	20	1,5	461	691
300*100	0,5	0,8	0,03	20	1,5	519	778
400*100	0,5	1	0,04	20	1,5	635	952
150*150	0,5	0,6	0,022	20	1,5	403	604
200*150	0,5	0,7	0,03	20	1,5	461	691
250*150	0,5	0,8	0,037	20	1,5	519	778
300*150	0,5	0,9	0,045	20	1,5	577	865
400*150	0,5	1,1	0,06	20	1,5	693	1039
500*150	0,5	1,3	0,075	20	1,5	809	1213
600*150	0,5	1,5	0,09	20	1,5	925	1387
200*200	0,5	0,8	0,04	20	1,5	519	778
250*200	0,5	0,9	0,05	20	1,5	577	865
300*200	0,5	1	0,06	20	1,5	635	952
400*200	0,5	1,2	0,08	20	1,5	751	1126
500*200	0,5	1,4	0,1	20	1,5	867	1300
600*200	0,5	1,6	0,12	20	1,5	983	1474
800*200	0,7	2	0,16	20	1,5	1631	2447
250*250	0,5	1	0,062	20	1,5	635	952
300*250	0,5	1,1	0,075	20	1,5	693	1039
400*250	0,5	1,3	0,1	20	1,5	809	1213
500*250	0,5	1,5	0,125	20	1,5	925	1387
600*250	0,5	1,7	0,15	20	1,5	1041	1561
800*250	0,7	2,1	0,2	20	1,5	1710	2565
300*300	0,5	1,2	0,09	20	1,5	751	1126
400*300	0,5	1,4	0,12	20	1,5	867	1300
500*300	0,5	1,6	0,15	20	1,5	983	1474
600*300	0,5	1,8	0,18	20	1,5	1099	1648
800*300	0,7	2,2	0,24	20	1,5	1789	2684
1000*300	0,7	2,6	0,3	30	1,5	2250	3375
400*400	0,5	1,6	0,16	20	1,5	983	1474
500*400	0,5	1,8	0,2	20	1,5	1099	1648
600*400	0,5	2	0,24	20	1,5	1215	1822
800*400	0,7	2,4	0,32	20	1,5	1947	2920
1000*400	0,7	2,8	0,4	30	1,5	2417	3625
500*500	0,5	2	0,25	20	1,5	1215	1822
600*500	0,5	2,2	0,3	20	1,5	1331	1997
800*500	0,7	2,6	0,4	20	1,5	2104	3157
1000*500	0,7	3	0,5	30	1,5	2583	3875
1200*500	0,7	3,4	0,6	30	1,5	2916	4374
600*600	0,5	2,4	0,36	20	1,5	1447	2171
800*600	0,7	2,8	0,48	20	1,5	2262	3393
1000*600	0,7	3,2	0,6	30	1,5	2749	4124
1200*600	0,7	3,6	0,72	30	1,5	3082	4623
800*800	0,7	3,2	0,64	20	1,5	2578	3866
1000*800	0,7	3,6	0,8	30	1,5	3082	4623
1200*800	0,8	4	0,96	30	1,5	3831	5747
1000*1000	0,7	4	1	30	1,5	3415	5123
1200*1000	0,8	4,4	1,2	30	1,5	4206	6309
1200*1200	0,8	4,8	1,44	30	1,5	4580	6870



Фасонные части прямоугольные

Размер	Отвод 90, на шине	Отвод 45, на шине	Врезка под решетку	Врезка на шине	Переход #/ф на шине	Переход #/# на шине	Заглушка на шине	Фланец из шины
мм	руб./шт.	руб./шт.	руб./шт.	руб./шт.	руб./шт.	руб./шт.	руб./шт.	Руб./шт.
100*100	302	220	93	180	220	316	113	74
150*100	347	254	115	215	248	358	143	79
200*100	398	288	139	239	275	394	161	83
250*100	456	321	161	274	289	442	173	88
300*100	526	354	185	299	316	465	185	92
400*100	672	438	231	358	357	549	215	100
150*150	386	275	139	239	289	394	161	83
200*150	443	310	161	274	302	442	180	88
250*150	500	349	185	299	330	477	191	92
300*150	572	381	208	335	357	513	203	96
400*150	721	465	254	381	386	573	239	104
500*150	897	555	300	442	426	657	257	113
600*150	1255	740	346	501	522	812	322	121
200*200	481	337	185	299	357	477	191	92
250*200	545	376	208	335	386	513	209	96
300*200	619	415	231	358	398	549	226	100
400*200	773	499	276	418	440	632	257	109
500*200	949	589	322	477	488	716	299	117
600*200	1332	778	370	538	591	871	358	125
800*200	1881	1090	461	632	646	1015	406	143
250*250	591	403	231	358	426	549	226	100
300*250	668	443	254	394	453	597	245	104
400*250	824	526	299	442	481	657	274	112
500*250	1007	622	346	501	522	740	310	121
600*250	1399	803	477	645	646	896	370	131
800*250	1966	1103	591	787	714	1074	459	147
300*300	714	470	276	429	481	632	262	109
400*300	875	560	322	477	522	716	310	117
500*300	1065	657	370	538	576	787	340	125
600*300	1476	862	507	674	686	955	418	135
800*300	2050	1149	620	812	783	1134	501	152
1000*300	2727	1775	734	1086	1030	1659	776	267
400*400	985	620	370	538	619	787	346	125
500*400	1180	722	418	597	660	871	394	135
600*400	1630	946	567	764	797	1051	477	143
800*400	2227	1241	675	896	894	1229	584	160
1000*400	2929	1890	787	1170	1180	1778	883	283
500*500	1297	787	461	645	727	907	429	143
600*500	1775	1022	620	812	879	1098	538	152
800*500	2396	1331	740	955	975	1277	645	168
1000*500	3131	2013	848	1254	1305	1874	978	298
1200*500	4378	2449	955	1396	1250	2100	1110	329
600*600	1920	1107	675	883	961	1193	597	160
800*600	2574	1421	787	1015	1058	1373	728	177
1000*600	3728	2136	901	1325	1442	1993	1074	314
1200*600	4626	2579	1015	1492	1511	2196	1229	345
800*800	2920	1612	901	1158	1250	1516	871	195
1000*800	4165	2382	1015	1492	1621	2196	1289	345
1200*800	5118	2846	1128	1623	1743	2447	1456	375
1000*1000	4608	2620	1128	1623	1812	2447	1492	375
1200*1000	5603	3112	1241	1790	1936	2625	1694	407
1200*1200	6095	3371	1355	1933	2170	2864	1933	438

Сетевые элементы прямоугольные

Размер	Клапан обратный на шине	Дроссель-клапан на шине	Шибер	Зонт	Решетка наружная (оцинк.)	Шумоглушитель трубчатый		Фланец из еврошины
						L=500	L=1000	
мм	руб./шт.	руб./шт.	руб./шт.	руб./шт.	руб./шт.			руб./шт.
100*100	421	421	357	230	265	-	-	74
150*100	510	510	421	268	265	-	-	79
200*100	631	631	536	319	265	-	-	83
250*100	733	733	612	383	265	-	-	88
300*100	861	861	727	421	265	-	-	92
400*100	912	912	842	510	275	-	-	100
150*150	631	631	536	319	265	-	-	83
200*150	733	733	612	383	265	-	-	88
250*150	861	861	727	421	265	-	-	92
300*150	918	918	765	472	306	2069	2479	96
400*150	1141	1141	957	625	408	2493	2919	104
500*150	1288	1288	1059	714	510	2685	3226	113
600*150	1339	1339	1148	829	612	2831	3373	121
200*200	861	861	727	421	265	1834	2200	92
250*200	918	918	765	472	337	2069	2479	96
300*200	1020	1020	842	510	408	2288	2698	100
400*200	1192	1192	982	676	541	2596	2992	109
500*200	1377	1377	1135	778	673	2764	3300	117
600*200	1498	1498	1212	867	808	2933	3490	125
800*200	1881	-	1530	1059	1081	3666	4620	143
250*250	1020	1020	842	510	418	2288	2698	100
300*250	1141	1141	957	625	510	2493	2919	104
400*250	1288	1288	1059	714	673	2685	3226	112
500*250	1422	1422	1148	829	842	2831	3366	121
600*250	1594	1594	1275	918	1010	3116	3769	131
800*250	1964	-	1594	1110	1346	3849	4956	147
300*300	1192	1192	982	676	612	2596	3007	109
400*300	1377	1377	1135	778	816	2764	3300	117
500*300	1498	1498	1212	867	1020	2933	3490	125
600*300	1696	1696	1403	957	1214	3256	3945	135
800*300	2066	-	1658	1161	1622	4268	5279	152
1000*300	2550	-	2104	1581	2020	4861	5760	267
400*400	1498	1498	1212	867	1081	2933	3490	125
500*400	1696	1696	1377	957	1346	3256	3945	135
600*400	1881	1881	1530	1059	1622	3666	4620	143
800*400	2308	-	1913	1403	2152	4569	5528	160
1000*400	2837	-	2423	1722	2693	5177	6086	283
500*500	1422	1422	1530	1059	1683	3666	4621	143
600*500	2066	2066	1658	1173	2020	4268	5279	152
800*500	2550	-	2168	1594	2693	4861	5763	168
1000*500	3245	-	2805	1875	3366	5485	6423	298
1200*500	-	-	-	2079	4039	6291	7397	329

Воздуховоды и фасонные части систем дымоудаления

Толщина металла	1 мм, руб. за м ²	1,2 мм, руб. за м ²	1,4 мм руб. за м ²	1,5 мм руб. за м ²
Прямой участок	1200	1450	1700	1790
Фасонные части	1500	1785	2100	2250
Нестандартные изделия	1785	2150	2510	2700

Виброизоляторы для центробежных вентиляторов

Марка	Цена, руб.	Марка	Цена, руб.
ДО 38	555	ДО 41	850
ДО 39	621	ДО 42	1245
ДО 40	760	ДО 43	2020

Гибкие вставки к прямоугольным канальным вентиляторам

Размер вентилятора, мм	Ширина	Цена, руб.
400x200	130	1326
500x250	130	1571
500x300	130	1612
600x300	240	1785
600x350	240	1836
700x400	240	1907
800x500	240	2632
1000x500	240	2958

Вентиляторы канальные

Диаметр	N, кВт	Q _{max} , м ³ /ч	Цена, руб.
100	0,08	250	4172
125	0,08	350	4350
160	0,08	700	5044
200	0,14	950	6293
250	0,14	950	6467
315	0,23	1800	8089

Гибкие вставки к центробежным вентиляторам

Номер вентилятора	Всасывание 	Нагнетание 	Ширина, мм
2	408	714	130
2,5	510	765	130
3,15	663	1071	130
4	867	1224	130
5	969	1428	240
6,3	1142	1530	240
8	1173	1734	240
10	1250	2346	240

Гибкие вставки термостойкие (до 400⁰С) к центробежным вентиляторам

Номер вентилятора	Всасывание 	Нагнетание 	Ширина, мм
2	2040	2040	240
2,5	2550	2346	240
3,15	3570	2938	240
4	4080	3652	240
5	5100	4590	240
6,3	6528	5916	240
8	8160	7344	240
10	10200	9180	240

Зонты ВЫТЯЖНЫЕ

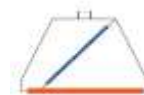
Изготавливаются любых размеров, цены на зонты не стандартных размеров предоставляются по запросу

Зонт островной
тип 1, h=400 мм



Размер, мм	Без ж/у, оц., руб.	Без ж/у, нерж., руб.	Сетчатый ж/у, руб.
500x500	2011	4795	1122
600x600	2390	5699	1616
800x500	2661	6345	1795
1000x1000	4502	10737	4488
1000x500	3292	7850	2244
1000x800	3928	9368	3590
1200x600	4180	9967	3231
1200x800	4602	10974	4308
1500x1500	8512	20298	10098
1500x1000	6522	15551	6732
2000x2000	14169	33815	17952

Зонт островной
тип 2, h=400 мм



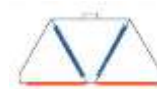
Размер, мм	Без ж/у, оц., руб.	Без ж/у, нерж., руб.	Пластинчатый жироуловитель, руб.	Сетчатый жироуловитель, руб.
500x500	2181	5200	1632	1122
600x600	2853	6802	2350	1616
800x500	2918	6958	2611	1795
1000x1000	6571	15669	6528	4488
1000x500	3456	8241	3264	2244
1000x800	5324	12698	5222	3590
1200x600	4670	11134	4700	3260
1200x800	6066	14465	6267	4308
1500x1500	13427	32018	14688	10098
1500x1000	9082	21659	9792	6732
2000x2000	22690	54106	26112	17952

Зонт пристенный
тип 1, h=400 мм



Размер, мм	Без ж/у, оц., руб.	Без ж/у, нерж., руб.	Сетчатый ж/у, руб.
500x500	2508	5981	1122
600x600	3167	7553	1616
800x500	3443	8209	1795
1000x1000	6571	15669	4488
1000x500	4112	9805	2244
1000x800	5588	13323	3590
1200x600	5299	12635	3231
1200x800	6381	15215	4308
1500x1500	12443	29673	10098
1500x1000	9082	21659	6732
2000x2000	20066	47851	17952

Зонт островной
тип 3, h=400 мм



Размер, мм	Без ж/у, оц., руб.	Без ж/у, нерж., руб.	Пластинчатый жироуловитель, руб.	Сетчатый жироуловитель, руб.
500x500	1824	4349	2856	1122
600x600	2853	6802	4113	1616
800x500	5822	7350	4570	1795
1000x1000	12635	15951	11424	4488
1000x500	3456	8241	5712	2244
1000x800	5324	12698	9139	3590
1200x600	4670	11134	8225	3260
1200x800	6066	14465	10967	4308
1500x1500	13427	32018	25704	10098
1500x1000	9082	21659	17136	6732
2000x2000	22690	54106	45696	17952

Зонт пристенный
тип 2, h=400 мм



Размер, мм	Без ж/у, оц., руб.	Без ж/у, нерж., руб.	Пластинчатый ж/у, руб.	Размер, мм	Без ж/у, оц., руб.	Без ж/у, нерж., руб.	Пластинчатый ж/у, руб.
600x600	3167	7553	2350	1200x600	5299	12635	4700
800x500	3443	8209	2611	1200x800	6381	15215	6267
1000x1000	6571	15669	6528	1500x1500	12443	29673	14688
1000x500	4112	9805	3264	1500x1000	9082	21659	9792
1000x800	5588	12094	5222	2000x2000	20066	47851	26112

Решетки вентиляционные

Размер решетки	Однорядная	Двухрядная	Регулятор расхода воздуха
мм	руб./шт.	руб./шт.	руб./шт.
100*100	398	398	257
150*100	442	523	354
200*100	510	650	377
250*100	485	625	430
300*100	578	691	538
400*100	867	812	629
500*100	794	1004	813
600*100	632	1191	1038
150*150	461	612	428
200*150	696	697	422
250*150	750	783	517
300*150	785	968	641
400*150	784	1013	672
500*150	921	1212	969
600*150	1108	1263	1213
200*200	714	821	523
250*200	582	995	782
300*200	810	1066	995
400*200	913	1428	1008
500*200	1209	1565	1145
600*200	1303	1726	1230
300*250	821	1146	821
400*250	1081	1425	989
500*250	1185	1760	1271
300*300	1107	1290	898
400*300	1387	1539	1149
500*300	1337	1914	1311
600*300	1681	2681	1734
400*400	1326	1964	1349
500*400	821	2387	1721
600*400	1877	2934	2035

Размер	Диффузор универсальный	Диффузор приточный	Диффузор вытяжной	Диффузор сопловой	Решетка наружная
мм	руб./шт.	руб./шт.	руб./шт.	руб./шт.	руб./шт.
Ф100	159	180	184	-	261
Ф125	173	243	219	1846	299
Ф160	310	359	342	2234^(Ф150)	486
Ф200	424	480	469	3094	816
Ф250	738	-	-	4776	1465
Ф315	-	-	-	5475	2321

Размер решетки	Решетка типа АПН	Регулятор расхода воздуха	Камера статического давления
мм	руб./шт.	руб./шт.	руб./шт.
300*300	669	577	316^(150x150)
450*450	1404	753	556^(300x300)
600*600	1510	1229	806^(450x450)

Хомут червячный

Диапазон, мм	Руб./шт.
8-12	28
10-16	29
12-20	29
12-22	33
16-25	32
16-27	30
20-32	34
25-40	34
30-45	36
100-120	93
120-140	106
160-180	138
200-220	156
240-260	204
310-330	288

Быстросъемный хомут

Размер, мм	Ширина полосы, мм	Корпус фильтра
100	80	184
125	90	226
160	100	268
200	110	320
250	120	420
315	130	520

Фильтры прямоугольные

Размер, мм	Корпус фильтра	Фильтрующая вставка
300*150	1738	487
400*200	1981	620
500*250	2316	863
500*300	2601	996
600*300	2727	1162
600*350	2855	1304
700*400	3827	1661
800*500	4779	2213
900*500	6972	2468
1000*500	7706	2710

Крепеж и расходные материалы

Наименование	Цена, руб. С НДС
Анкер лат. м8	16
Гайка м8	2
Болт м8х25	4
Шайба кузовная ф8	2
Скоба для фланцев ССВ-24	10
Саморез 4,2х13 остроконечные/с буром	1
Саморез 4,2х16 остроконечные/с буром	1
Саморез гипрок-дерево 3,8х51	1
Муфта соединительная М8	8,7
Круг отрезной по металлу 125х1,2х22	30
Кронштейн V-образный	40
Скотч алюминиевый (50м)	235
Шпилька м8х2000	100
Лента перфорированная 20х0,7 (25м)	430
Лента уплотнительная (10м)	60
Профиль П-обр. (30х30х30х2000)	435
Профиль L-обр. (30х30х2000)	275
Герметик силиконовый	245
Герметик огнеупорный	306
Перчатки х/б с ПВХ покрытием	31
Шина 20	44
Шина 30	80
Уголок 95х95х2,5 для шины 20	13
Уголок 65х65х2,5 для шины 20	7,50
Уголок для шины 30	15,50
Зажим МТСL (50шт.)	2020
Хомут ленточный МТС (30 м.п.)	1669
Пена под пистолет	524
Пена с трубочкой	345
Шайба гровер 8 мм	0,68
Теплоизоляция Пенофол С-3005 0,60м*30пм	3920
Теплоизоляция Пенофол С-3010 0,60м*15пм	2836
Теплоизоляция Пенофол С-3020 0,60м*10пм	4510
Виброизолятор	126
Консольный кронштейн 450мм	246
Консольный кронштейн 500мм	325
Консольный кронштейн 600мм	406
Возд-д гибк. ф100 (10м)	326
Возд-д гибк. ф125 (10м)	408
Возд-д гибк. ф160 (10м)	653
Возд-д гибк. ф200 (10м)	785
Возд-д гибк. ф250 (10м)	1122
Возд-д гибк. Ф315 (10м)	1410

Варианты изготовления переходов

